

# Aviso de Ciclón Tropical en el Océano Pacífico

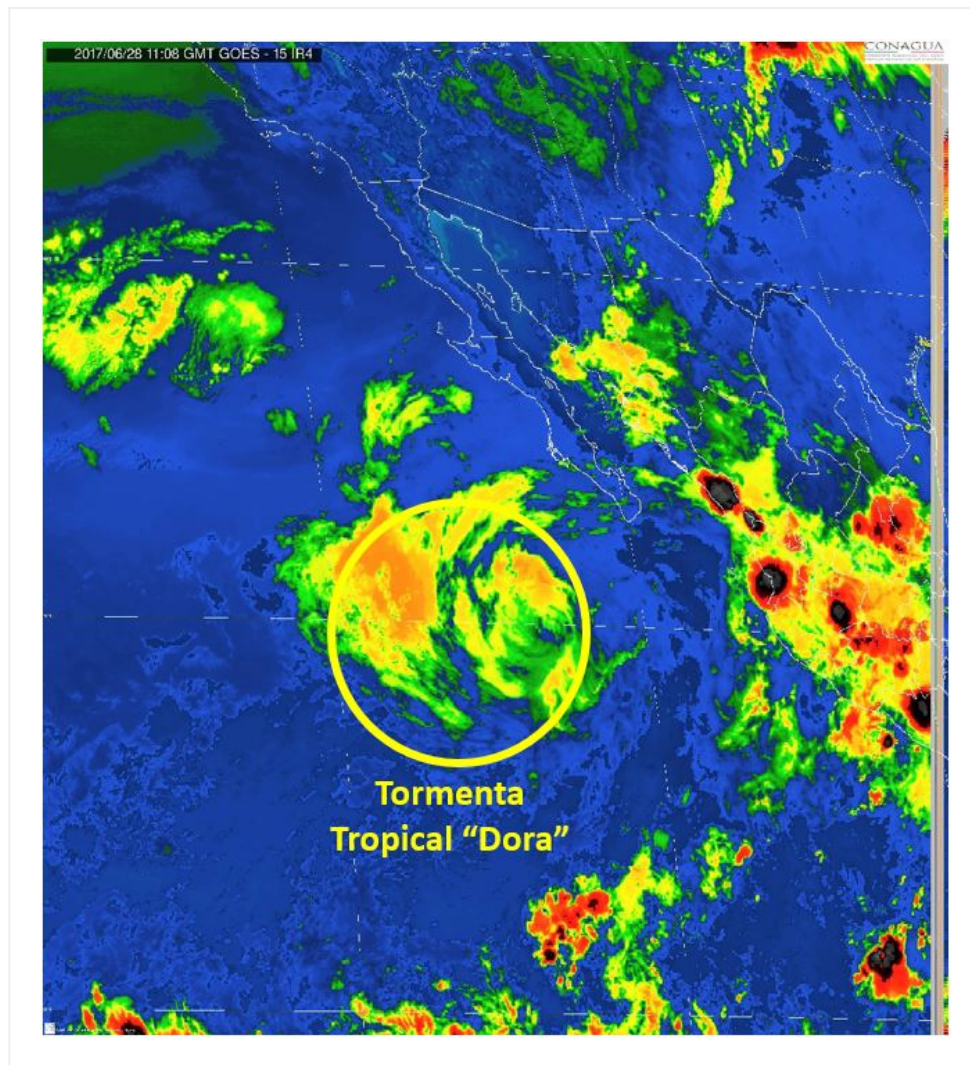
**No. Aviso: 28**

**Ciudad de México a 28 de Junio del 2017.**

**Emisión: 07:15h**

Servicio Meteorológico Nacional, fuente oficial del Gobierno de México, emite el siguiente aviso:

**Síntesis: Tormenta Tropical Dora al suroeste de la Península de Baja California**



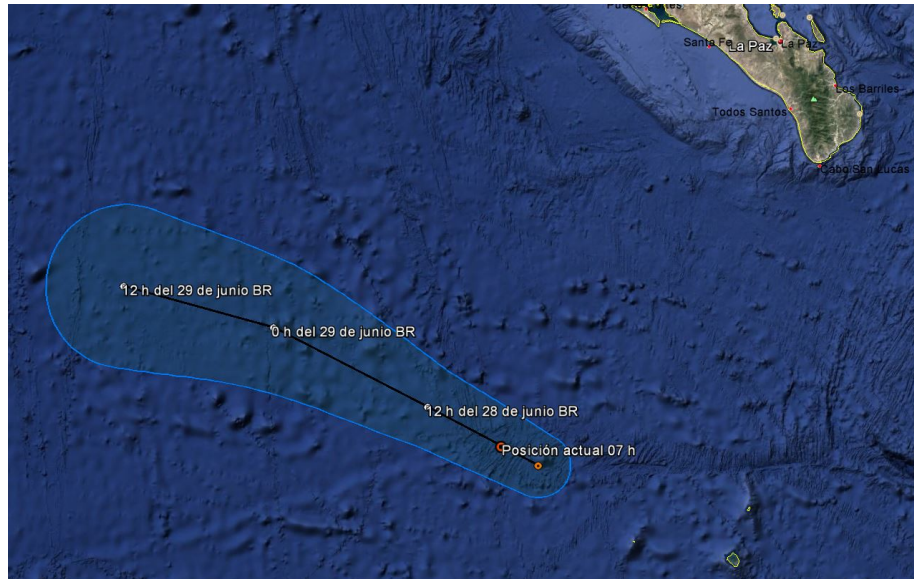
**Imagen de satélite**

## **Situación Actual:**

La Tormenta Tropical "Dora", continúa debilitándose al suroeste de la Península de Baja California.

<b>Condiciones Actuales</b>				
<b>Hora local (hora gmt)</b>	07:00 (12:00 GMT)			
<b>Ubicación del centro del ciclón</b>	Latitud Norte:20.0°	Longitud Oeste: 113.5°		
<b>Distancia al lugar más cercano</b>	485 km al suroeste de Cabo San Lucas, BCS.			
<b>Desplazamiento actual:</b>	Oeste-noroeste (285°) a 17 km/h			
<b>Vientos máximos [km/h]:</b>	Sostenidos: 65 km/h	Rachas: 85 km/h		
<b>Presión mínima central [hpa]:</b>	1005 hPa			
<b>Pronóstico de lluvia</b>	Sus desprendimientos nubosos favorecen potencial de lluvias dispersas en Baja California Sur.			
<b>Recomendaciones</b>	Extremar precauciones a la población en general en las zonas de los estados mencionados por lluvias, viento y oleaje (incluyendo la navegación marítima) y atender las recomendaciones emitidas por las autoridades del Sistema Nacional de Protección Civil, en cada entidad.			
<b>Extensión en cuadrantes de radios de vientos y oleaje</b>				
<b>Radio de vientos de 63 km/h</b>	55 km NE	0 km SE	0 km SO	55 km NO
<b>Oleaje 4 m</b>	110 km NE	55 km SE	55 km SO	110 km NO

<b>PRONÓSTICO VALIDO AL DÍA/HORA LOCAL TIEMPO CENTRO</b>	<b>LATITUD NORTE</b>	<b>LONG. OESTE</b>	<b>VIENTOS [Km/h]</b>	<b>CATEGORÍA</b>	<b>UBICACIÓN (en km)</b>
<b>28/13h</b>	20.4	114.3	45/65	Baja remanente	525 km al sur-suroeste de Cabo San Lazaro, BCS.
<b>29/01h</b>	21.2	116.0	35/55	Baja remanente	550 km al suroeste de Cabo San Lazaro, BCS.
<b>29/13h</b>	21.6	117.7	30/35	Baja remanente	655 km al oeste-suroeste de Cabo San Lazaro, BCS.



### Traectoria pronóstico de la Tormenta Tropical "DORA"

Aviso No.	Fecha / Hora local CDT	Lat. Norte	Long. Oeste	Distancia más cercana (km)	Viento mín. / rachas	Categoría	Avance
1	24 jun / 22:00	14.3	100.0	290 km al sur de Acapulco, Gro.	45/65	Depresión Tropical	Oeste-noroeste (300°) a 17 km/h
2 (INTERPOLACION)	25 jun / 01:00	14.5	100.5	260 km al sur-suroeste de Acapulco, Gro.	45/65	Depresión Tropical	Oeste-noroeste (300°) a 17 km/h
03	25 jun / 04:00	14.7	100.9	265 km al sur-suroeste de Acapulco, Gro. 335 km al sur-sureste de Zihuatanejo, Gro.	65/85	Tormenta Tropical	Oeste-noroeste (300°) a 19 km/h
04	25 jun / 07:00	14.9	101.4	270 km al suroeste de Acapulco, Gro. 305 km al sur de Zihuatanejo, Gro.	65/85	Tormenta Tropical	Oeste-noroeste (300°) a 19 km/h
05	25 jun / 10:00	15.0	101.8	295 km al sur-suroeste de Acapulco, Gro. 520 km al sur-sureste de Manzanillo, Col.	85/100	Tormenta Tropical	Oeste-noroeste (295°) a 19 km/h

06	25 jun / 13:00	15.2	102.0	285 km al suroeste de Acapulco, Gro. 300 km al sur de Lázaro Cárdenas, Mich.	85/100	Tormenta Tropical	Oeste-noroeste (295°) a 19 km/h
7	25 jun / 16:00	15.7	103.0	270 km al sur-suroeste de Lázaro Cárdenas, Mich. 390 km al sur-sureste de Manzanillo, Col.	85/100	Tormenta Tropical	Oeste-noroeste (300°) a 22 km/h
8	25 jun / 19:00	16.0	103.6	260 km al sur-suroeste de Lázaro Cárdenas, Mich., y a 345 km al sur-sureste de Manzanillo, Col.	85/100	Tormenta Tropical	Oeste-noroeste (300°) a 22 km/h
9	25 jun / 22:00	16.4	104.3	290 km al sur de Manzanillo, Col., y a 470 km al sur-sureste de Cabo Corrientes, Jal.	110/140	Tormenta Tropical	Oeste-noroeste (300°) a 22 km/h
10	26 jun / 01:00	16.7	104.8	265 km al sur de Manzanillo, Col. 420 km al sur-sureste de Cabo Corrientes, Jal.	110 km/h/140 km/h	Tormenta Tropical	Oeste-noroeste (300°) a 22 km/h
11	26 jun / 4:00	16.7	105.3	275 km al sur-suroeste de Manzanillo, Col. 415 km al sur de Cabo Corrientes, Jal.	130/155	Huracán categoría I	oeste-noroeste (295°) a 20 km/h
12	26 jun / 07:00	16.9	105.8	285 km al suroeste de Manzanillo, Col. 390 km al sur de Cabo Corrientes, Jal.	130/155	Huracán categoría I	Oeste-noroeste (295°) a 20 km/h

13	26 jun / 10:00	17.3	106.3	A 285 km al suroeste de Manzanillo, Col. y a 350 km al sur de Cabo Corrientes, Jal.	140/165	Huracán categoría I	Al oeste-noroeste (295°) a 20 km/h
14	26 jun / 13:00	17.5	106.8	A 315 km al suroeste de Manzanillo, Col. y a 330 km al sur de Cabo Corrientes, Jal.	140/165	Huracán categoría I	Oeste-noroeste (295°) a 20 km/h
15	26 jun / 16:00	17.8	107.3	335 km al sur-suroeste de Cabo Corrientes, Jal. 345 km al oeste-suroeste de Manzanillo, Col.	150/185	Huracán categoría I	Oeste-noroeste (295°) a 20 km/h
16	26 jun / 19:00	18.0	107.8	345 km al suroeste de Cabo Corrientes, Jal. 585 km al sur-sureste de Cabo San Lucas, B.C.S.	150/185	Huracán categoría I	oeste-noroeste (295°) a 20 km/h
17	26 jun / 22:00	18.4	108.3	350 km al suroeste de Cabo Corrientes, Jal., y a 525 km al sur-sureste de Cabo San Lucas, B.C.S.	150/185	Huracán categoría I	oeste-noroeste (300°) a 20 km/h
18	27 jun / 01:00	18.5	108.7	375 km al suroeste de Cabo Corrientes, Jal. 500 km al sur-sureste de Cabo San Lucas, BCS.	150/185	Huracán categoría I	Oeste-noroeste (300°) a 20 km/h
19	27 jun / 04:00	18.8	109.2	405 km al oeste-suroeste de Cabo Corrientes, Jal. 460 km al sur de Cabo San Lucas, BCS.	130/155	Huracán categoría I	Oeste-noroeste (295°) a 19 km/h

20	27 jun / 07:00	18.9	109.6	440 km al sur de Cabo San Lucas, BCS.	130/155	Huracán categoría I	Oeste-noroeste (295°) a 19 km/h
21	27 jun / 10:00	19.3	110.2	95 km al noreste de Isla Socorro, Col., y a 400 km al sur de Cabo San Lucas, B.C.S.	120/150	Huracán categoría I	Oeste-noroeste (300°) a 20 km/h
22	27 jun / 13:00	19.5	110.7	80 km al este-noreste de Isla Socorro, Col., y a 380 km al sur-suroeste de Cabo San Lucas, BCS.	120/150	Huracán categoría I	Oeste-noroeste (300°) a 20 km/h
23	27 jun / 16:00	19.6	111.4	105 km al nor-noroeste de Isla Socorro, Col. 400 km al sur-suroeste de Cabo San Lucas, BCS.	100/120	Tormenta Tropical	oeste-noroeste (290°) a 20 km/h
24	27 jun / 19:00	19.8	111.8	135 km al noroeste de Isla Socorro, Col. 390 km al suroeste de Cabo San Lucas, BCS.	100/120	Tormenta Tropical	oeste-noroeste (290°) a 20 km/h
25	27 jun / 22:00	19.7	112.3	175 km al noroeste de Isla Socorro, Col. 435 km al suroeste de Cabo San Lucas, BCS.	85/100	Tormenta Tropical	oeste-noroeste (285°) a 20 km/h
26	28 jun / 01:00	19.8	112.7	450 km al suroeste de Cabo San Lucas, BCS.	85/100	Tormenta Tropical	Oeste-noroeste (285°) a 20 km/h
27	28 jun / 4:00	19.8	113.1	470 km al suroeste de Cabo San Lucas, BCS.	65/85	Tormenta Tropical	oeste-noroeste (285°) a 17 km/h
28	28 jun / 07:00	20.0	113.5	485 km al suroeste de Cabo San Lucas, BCS.	65/85	Tormenta Tropical	Oeste-noroeste (285°) a 17 km/h

**EL SIGUIENTE AVISO SE EMITIRÁ A LAS 10:15 HRS TIEMPO DEL CENTRO, O ANTES SI OCURREN  
CAMBIOS SIGNIFICATIVOS**

**Pronosticador:** Ismael Marcelo D.

**Revisó:** Juana Díaz G.